

DETLEF ORLOPP – FRAGMENTE
COLOGNE



Installation view Parrotta Contemporary Art Cologne

DETLEF ORLOPP – FRAGMENTE
COLOGNE



o.T. (Fragment), 2020

zweiteilige Collage, gelatin silver prints
montiert auf Karton 40 x 40 cm
unteres Blatt Silvia S. 16.7.1997, ca. 24 x 17,3 cm
oberes Blatt Rovenia B. 9.9.2014, ca. 8,9 x 27,3 cm
unter entspiegeltem und UV-geschütztem Glas (Mirogard) im
Objektrahmen aus gebürstetem Edelstahl mit 10 mm Distanzleiste
rückseitig signiert und datiert
Unikat

**PARROTTA
CONTEMPORARY
ART**

DETLEF ORLOPP – FRAGMENTE
COLOGNE



DETLEF ORLOPP – FRAGMENTE
COLOGNE



Installation view Parrotta Contemporary Art Cologne

**PARROTTA
CONTEMPORARY
ART**

DETLEF ORLOPP – FRAGMENTE
COLOGNE



DETLEF ORLOPP – FRAGMENTE
COLOGNE



**PARROTTA
CONTEMPORARY
ART**

DETLEF ORLOPP – FRAGMENTE
COLOGNE



DETLEF ORLOPP – FRAGMENTE
COLOGNE



DETLEF ORLOPP – FRAGMENTE
COLOGNE



Installation view Parrotta Contemporary Art Cologne

DETLEF ORLOPP – FRAGMENTE
COLOGNE



o.T. (Fragment), 2020

zweimal zweiteilige Collage, gelatin silver prints
unter Acrylglas 55 x 55 cm

obere Collage, unteres Blatt Gletscher 26.9.15, ca. 16 x 28,5 cm

obere Collage, oberes Blatt Gletscher ohne Datum., ca. 12 x 19,4 cm

untere Collage, unteres Blatt Gletscher ohne Datum, ca. 14,7 x 30,3 cm

untere Collage, oberes Blatt Gletscher ohne Datum., ca. 8,5 x 29,5 cm

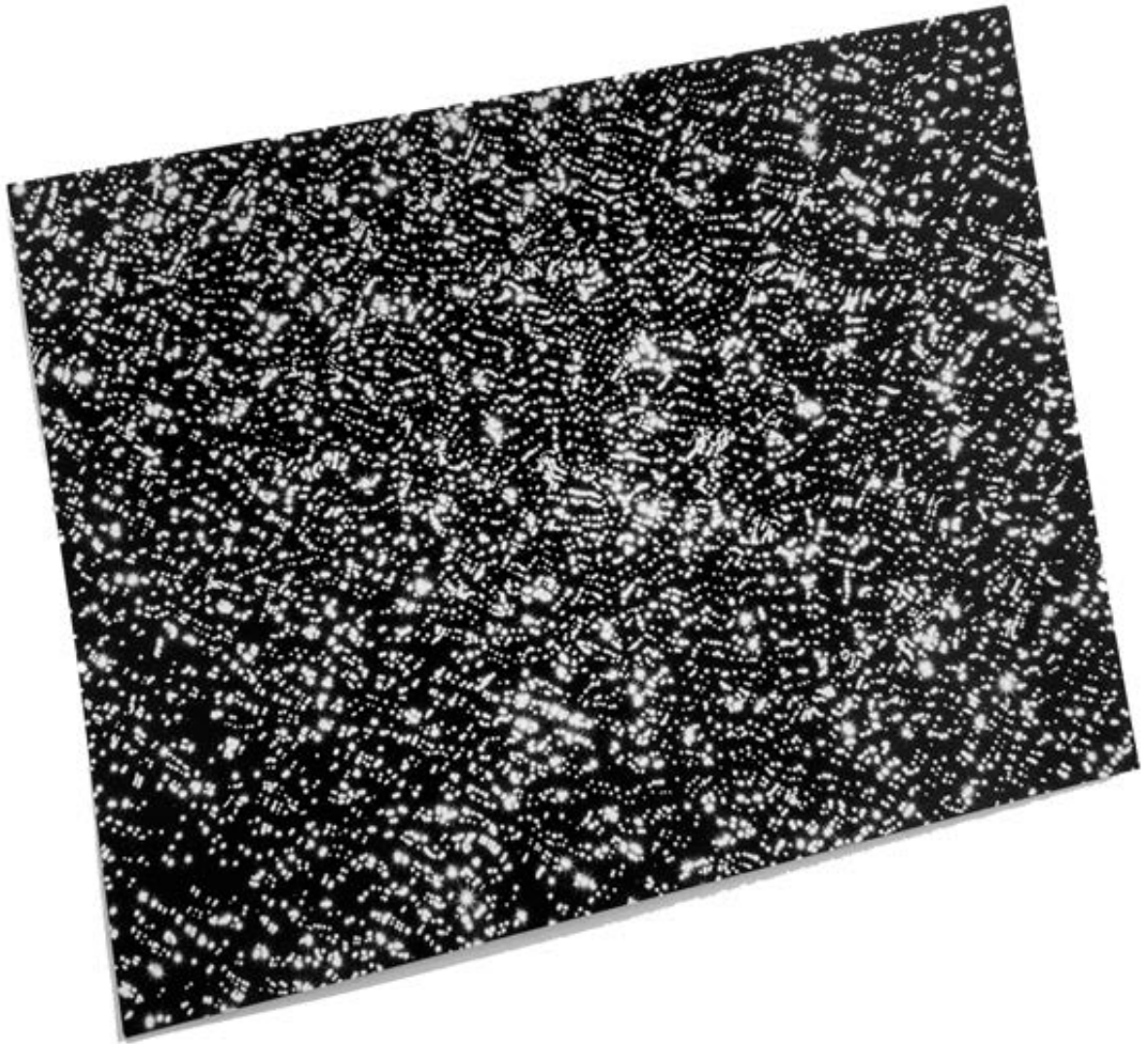
rückseitig signiert und datiert

Unikat

DETLEF ORLOPP – FRAGMENTE
COLOGNE



DETLEF ORLOPP – FRAGMENTE
COLOGNE



o.T. (Fragment), 2020

Einzelnes Fragment, gelatin silver prints
montiert auf Karton 40 x 40 cm

Blattmaß Seestück 5.10.2015 1990, ca. 23,1 x 25,7 cm

unter entspiegeltem und UV-geschütztem Glas (Mirogard) im Objektrahmen aus gebürstetem Edelstahl mit
10 mm Distanzleiste

rückseitig signiert und datiert

Unikat

DETLEF ORLOPP – FRAGMENTE
COLOGNE



**PARROTTA
CONTEMPORARY
ART**

DETLEF ORLOPP – FRAGMENTE
COLOGNE



DETLEF ORLOPP – FRAGMENTE
COLOGNE

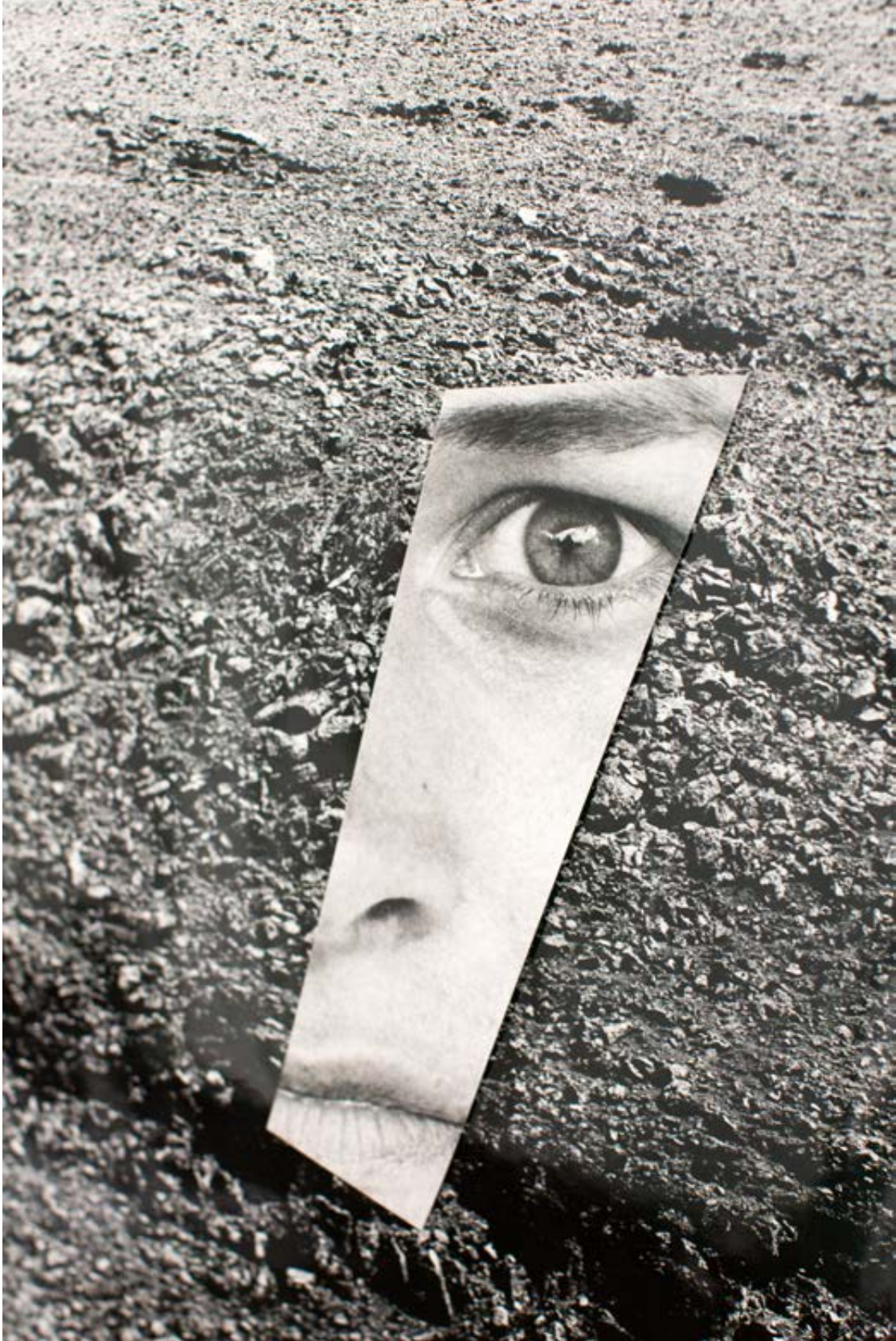


Installation view Parrotta Contemporary Art Cologne



**PARROTTA
CONTEMPORARY
ART**

DETLEF ORLOPP – FRAGMENTE
COLOGNE



DETLEF ORLOPP – FRAGMENTE
COLOGNE

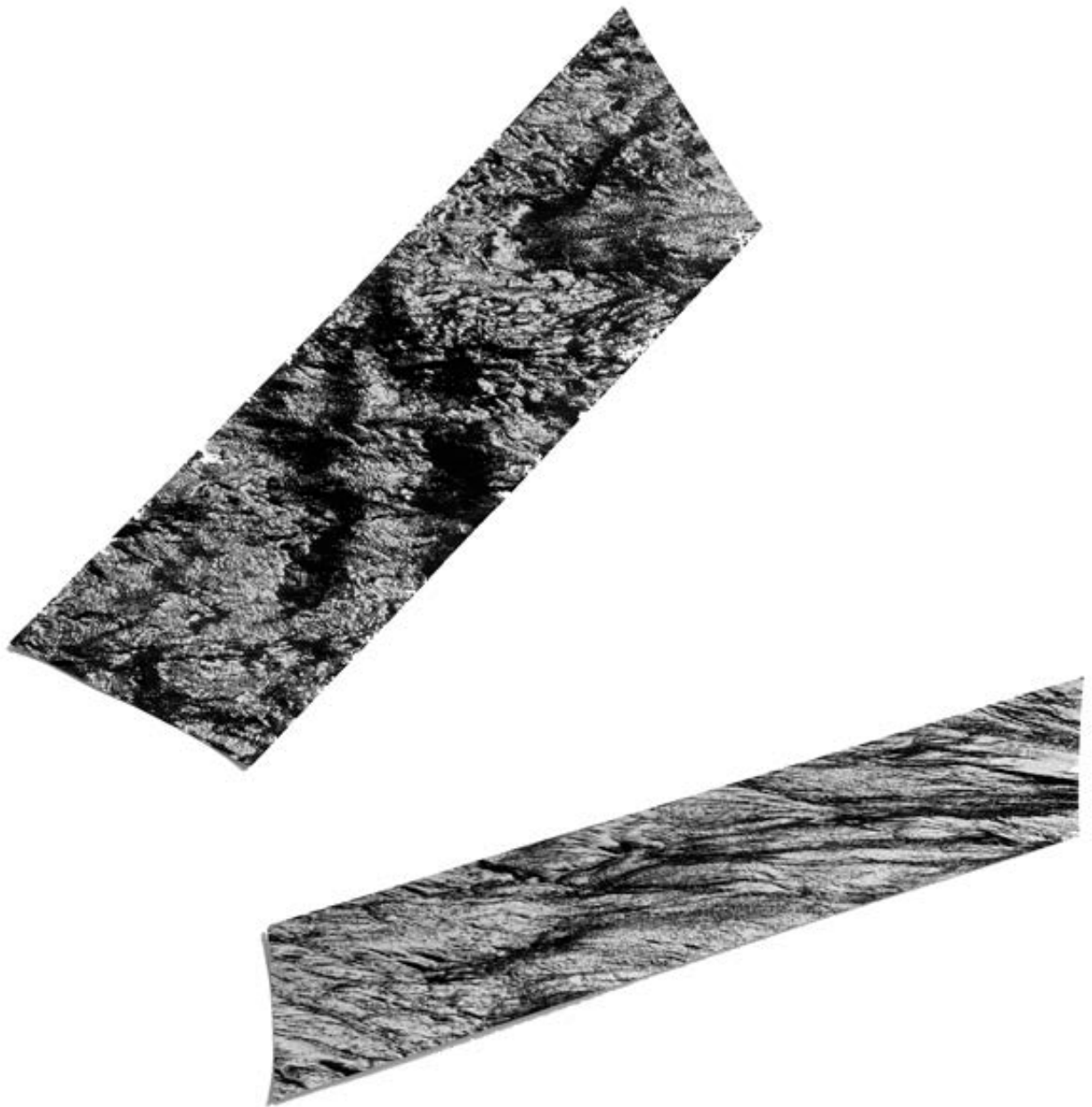


Installation view Parrotta Contemporary Art Cologne



Installation view Parrotta Contemporary Art Cologne

DETLEF ORLOPP – FRAGMENTE
COLOGNE



o.T. (Fragment), 2020

zweiteilige Collage, gelatin silver prints

montiert auf Karton 60 x 60 cm

oberes Blatt Seestück 1989, ca. 30,8 x 30,8 cm

unteres Blatt Gletscher 1980, ca. 16 x 32 cm

unter entspiegeltem und UV-geschütztem Glas (Mirogard) im Objektrahmen aus gebürstetem Edelstahl mit 10 mm Distanzleiste

rückseitig signiert und datiert

Unikat

DETLEF ORLOPP – FRAGMENTE
COLOGNE

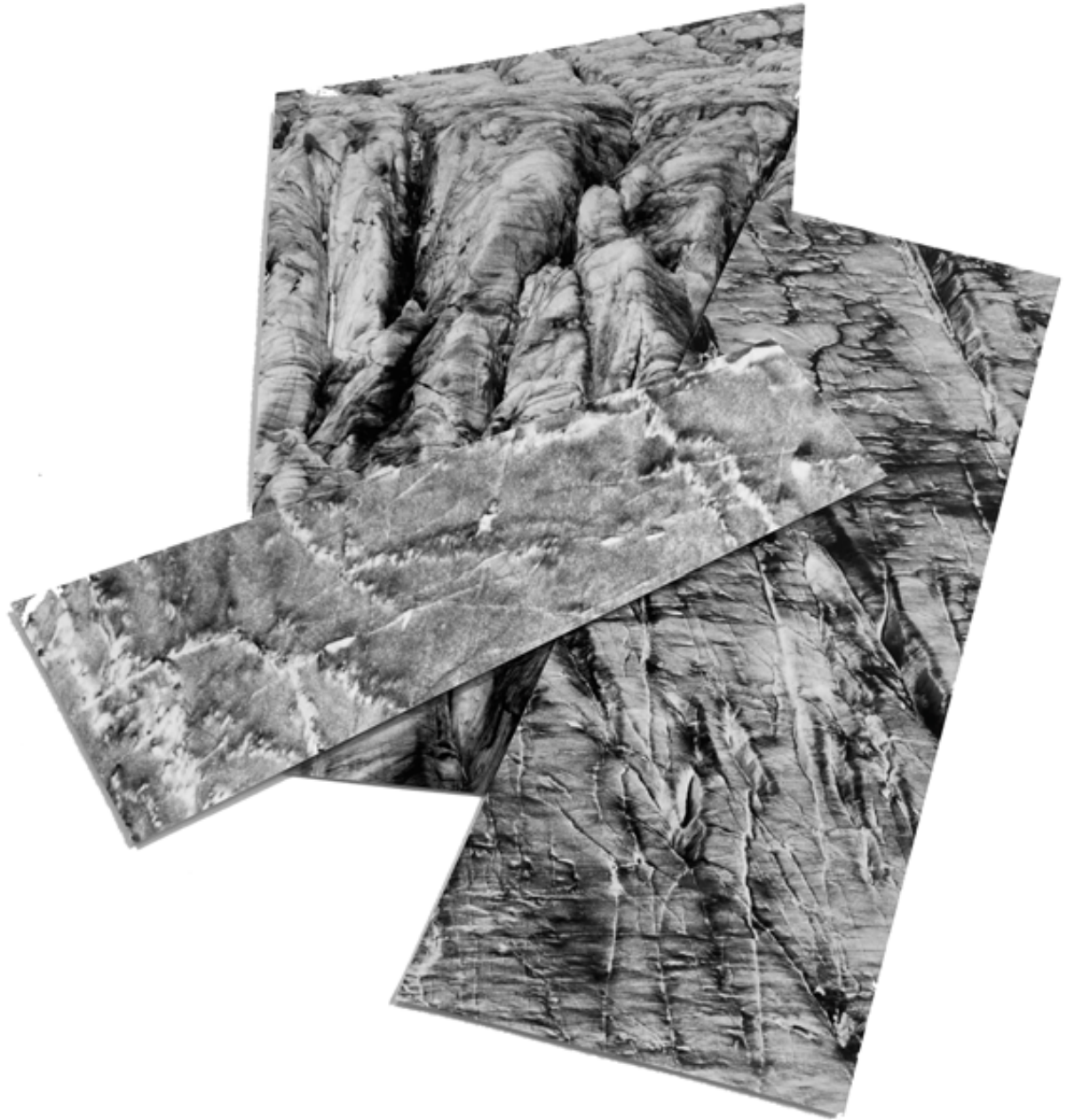


Installation view Parrotta Contemporary Art Cologne

DETLEF ORLOPP – FRAGMENTE
COLOGNE



DETLEF ORLOPP – FRAGMENTE
COLOGNE



o.T. (Fragment), 2020

dreiteilige Collage, gelatin silver prints
montiert auf Karton 60 x 60 cm

linkes Blatt Gletscher 4.9.19, ca. 12,3 x 21,5 cm

mittleres Blatt Gletscher 1974, ca. 20 x 13,5 cm

rechtes Blatt Gletscher 23.8.97, ca. 22,3 x 16,7 cm

unter entspiegeltem und UV-geschütztem Glas (Mirogard) im Objektrahmen aus gebürstetem Edelstahl mit
10 mm Distanzleiste

rückseitig signiert und datiert

Unikat

DETLEF ORLOPP – FRAGMENTE
COLOGNE



o.T. (Fragment), 2020

zweiteilige Collage, gelatin silver prints

montiert auf Karton 40 x 40 cm

großes Blatt Landschaft 1966, ca. 12x 19,5 cm

kleines Blatt Auge 9.9.14, ca. 6,2 x 8,3 cm

unter entspiegeltem und UV-geschütztem Glas (Mirogard) im Objektrahmen aus gebürstetem Edelstahl mit
10 mm Distanzleiste

rückseitig signiert und datiert

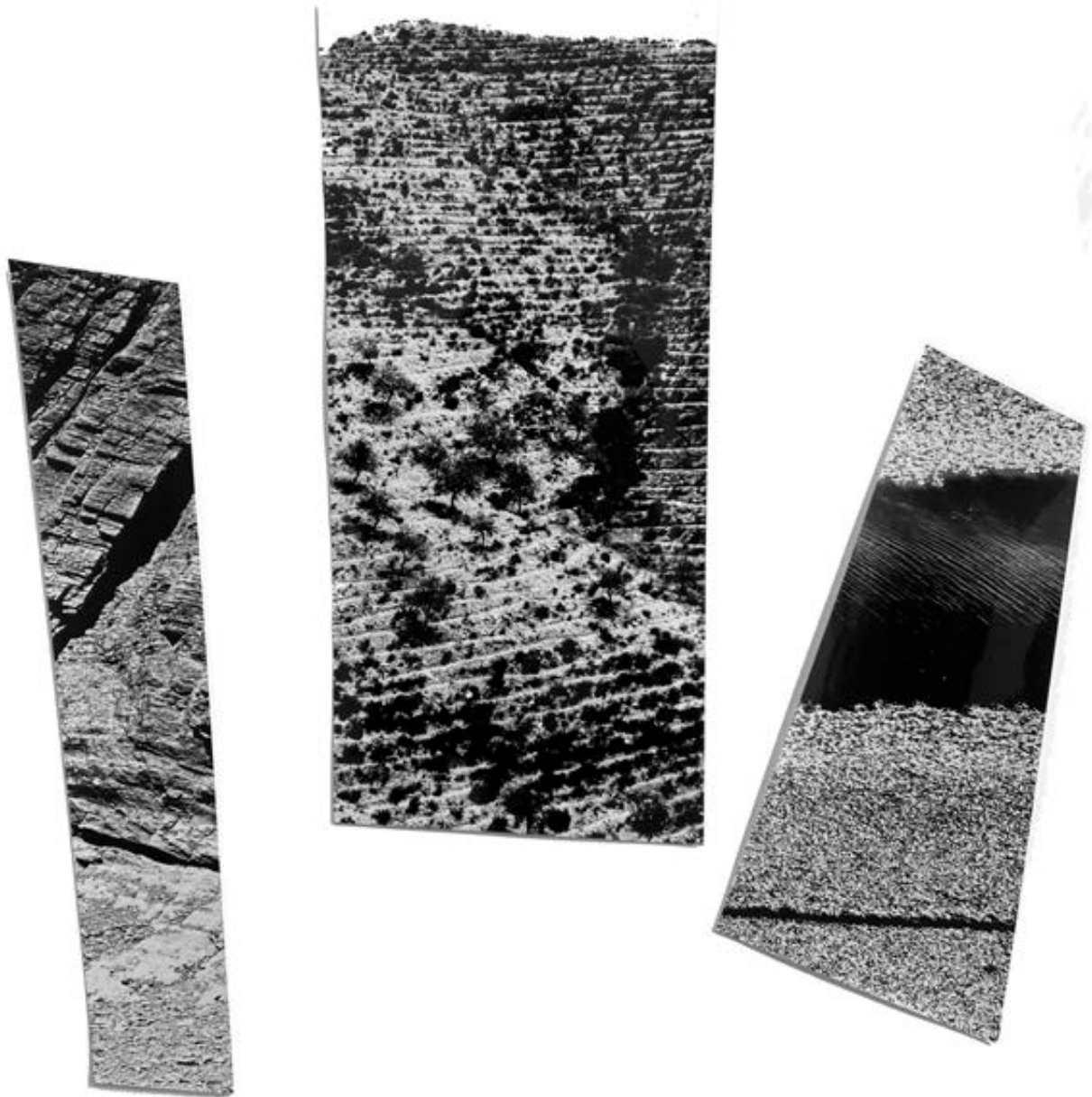
Unikat

DETLEF ORLOPP – FRAGMENTE
COLOGNE



Installation view Parrotta Contemporary Art Cologne

DETLEF ORLOPP – FRAGMENTE
COLOGNE



o.T. (Fragment), 2020

dreiteilige Collage, gelatin silver prints

montiert auf Karton 60 x 60 cm

linkes Blatt Fels 1990, ca. 35 x 8,5 cm

mittleres Blatt Landschaft 6.9.64, ca. 37,4 x 17,6 cm

rechtes Blatt Seestück Scutarisee, ca. 30,2 x 16,8 cm

unter entspiegeltem und UV-geschütztem Glas (Mirogard) im Objektrahmen aus gebürstetem Edelstahl mit
10 mm Distanzleiste

rückseitig signiert und datiert

Unikat

DETLEF ORLOPP – FRAGMENTE
COLOGNE



Installation view Parrotta Contemporary Art Cologne

DETLEF ORLOPP – FRAGMENTE
COLOGNE



o.T. (Fragment), 2020

zweiteilige Collage, gelatin silver prints
montiert auf Karton 60 x 60 cm

linkes Blatt Martina R. 7.1.88, ca. 39,5 x 7,9 cm

rechtes Blatt Astrid M. 1.7.67, ca. 37,9 x 26,7cm

unter entspiegelmtem und UV-geschütztem Glas (Mirogard) im Objektrahmen aus gebürstetem Edelstahl mit
10 mm Distanzleiste

rückseitig signiert und datiert

Unikat

DETLEF ORLOPP – FRAGMENTE
COLOGNE



Installation view Parrotta Contemporary Art Cologne

DETLEF ORLOPP – FRAGMENTE
COLOGNE



o.T. (Fragment), 1966

zweiteilige Collage, gelatin silver prints
Blatt- und Bildmaß 31,5 x 29,5 cm
montiert auf Karton 50,5 x 41 cm
vorderseitig auf Kation signiert und datiert
Unikat

DETLEF ORLOPP – FRAGMENTE
COLOGNE



Detlef O., 1958

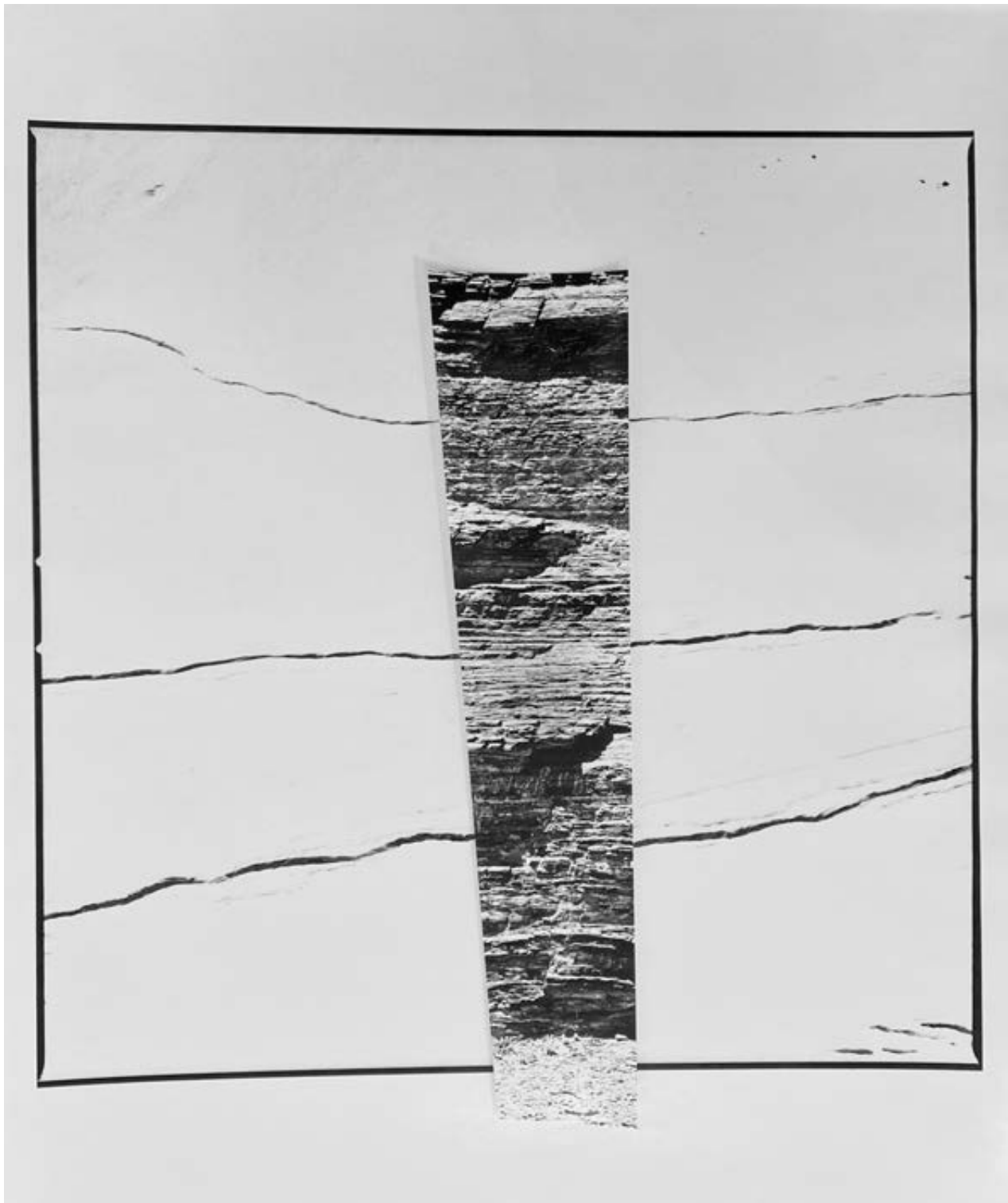
vintage, gelatin silver prints
Blatt- und Bildmaß 29,5 x 39,2 cm
montiert auf Karton 35 x 44,8 cm
vorderseitig auf Karton signiert und datiert
Unikat

DETLEF ORLOPP – FRAGMENTE
COLOGNE



Installation view Parrotta Contemporary Art Cologne

DETLEF ORLOPP – FRAGMENTE
COLOGNE



o.T. (Fragment), 2020

zweiteilige Collage, gelatin silver prints
großes Blatt Gletscher 8.9.17, 61 x 51 cm
kleines Blatt Fels 1990, ca. 42,7 x 10 cm
rückseitig signiert und datiert
Unikat

DETLEF ORLOPP – FRAGMENTE
COLOGNE



Weinberg, 1966/62

sechsteilige Collage, gelatin silver prints
Bild- und Blattmaß 73,6 x 60,3 cm
montiert auf Karton 75,3 x 65 cm
vorderseitig auf Karton signiert und datiert
Unikat